

# SÉ CATEDRAL DE LWENA

Assim foi (2008)



# SÉ CATEDRAL DE LWENA

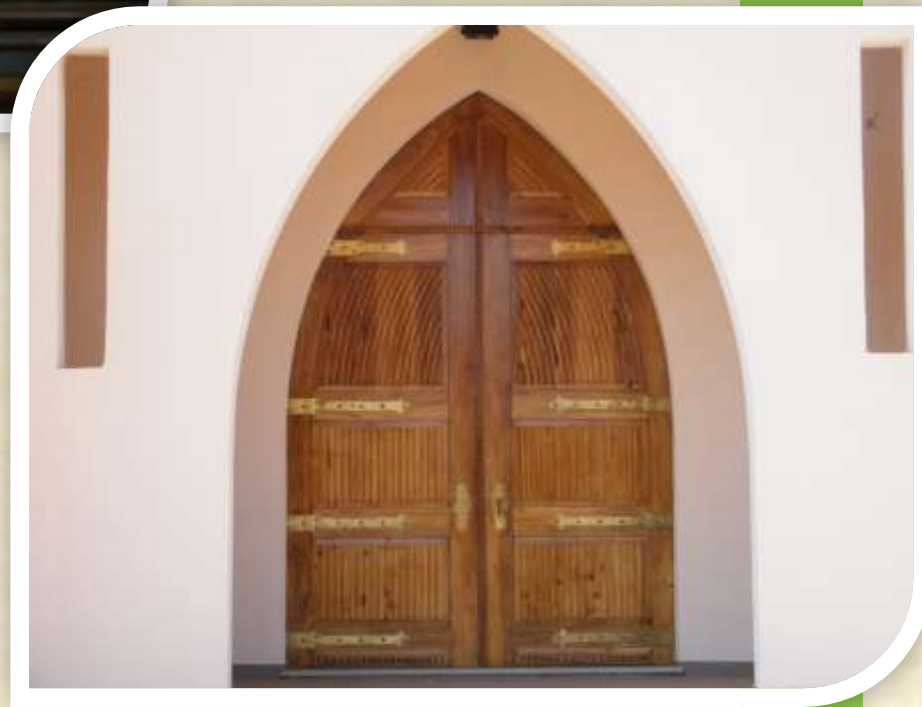
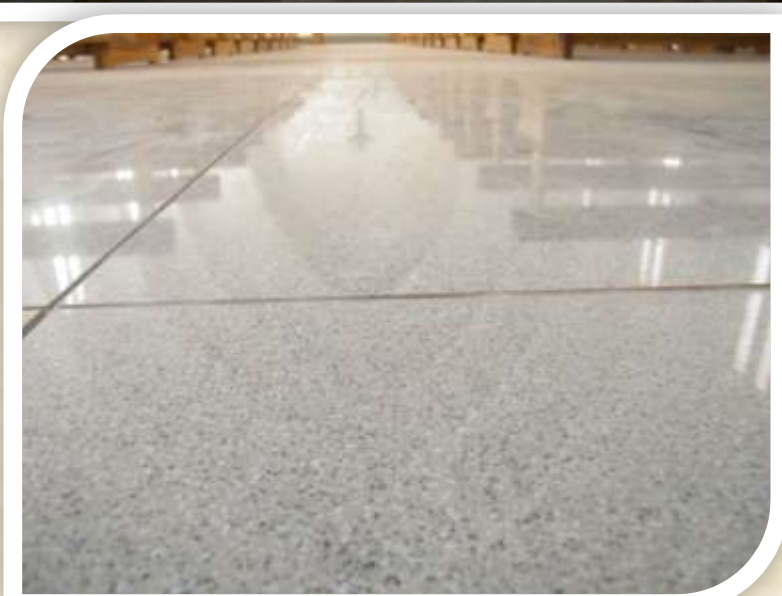
2012







2012







# N. SRA RECONCILIAÇÃO



# CAPELA DO BISPADO



# S. BENTO DE CAZOMBO (600km)



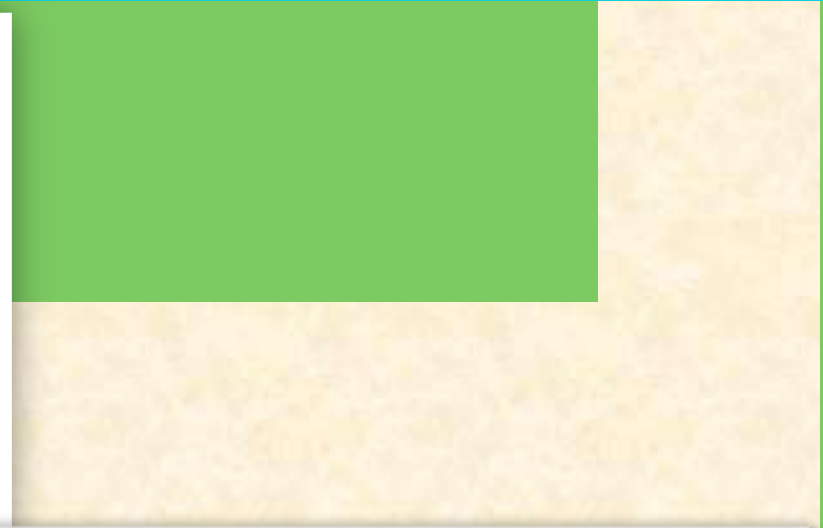


# S. CORAÇÃO DE CAPANGO





# SEMINÁRIO S. JOÃO MARIA VIANNEY



# S. Bonifácio de Lumbala Nguimbo 350km





# RESIDÊNCIA DAS IRMÃS LUMBALA NGUIMBO

2011



Assim foi (2008)

# Residência missionária -Lumbala Nguimbo - 350km



Assim foi 2008





# Cristo Rei



# Cangumbe





# CAPELA DE CANGONGA

2011



Assim foi (2008)

Nota: SDB

# CASA PAROQUIAL DE CAMANONGUE

2011



Assim foi (2008)

Nota: Reabilitação da Administração Diocesana



# ESCOLA DE CAMANONGUE

2011



Assim foi (2008)

Nota: Reabilitação da Administração Diocesana

# CASA DAS IRMÃS DE CAMANONGUE

2011

Assim foi (2008)



Nota: Reabilitação da Administração Diocesana; casa provisória



# SEMINÁRIO SÃO JOÃO MARIA VIANNEY

2011



Nota: Administração Diocesana

Assim foi (2008)

# SEMINÁRIO DOM PUATY

2011



Nota: Obra da Administração Diocesana



# RESIDÊNCIA DAS IRMÃS DE SACALUMBO

2011



# CASA DOS PADRES DE CAZOMBO

2011



Nota: Reabilitação da Administração Diocesana; casa provisória

Assim foi (2008)



# CASA PAROQUIAL DE LUAU



Nota: Padres do Coração de Jesus

# CIDADE DE LWENA -

## ESCOLA SÃO JOSÉ



Avanço das obras de reabilitação.  
Em curso a aprovação da Escola Secundária do segundo  
Ciclo com 3 especialidades.



# CIDADE DE LWENA



**Aspecto geral das obras**  
**Corredor e futuro laboratório de**  
**informática**

## ESCOLA SÃO JOSÉ



# SEMINÁRIO MAIOR

2008





# SEMINÁRIO MAIOR

SÃO JOSÉ



Centro de Estudos  
Filosófico e Seminário  
Maior



# ASSIM ESTUDÁVAMOS EM JANEIRO 2012

## ESCOLA SANTO AMARO



A 100mts do Instituto Superior de Luena está a Escola de St. Amaro a funcionar nestas condições. No fim do ano passado já foi lançada a primeira pedra e a construção arranca em Fevereiro de 2012.





# PERIFERIA DE LUENA - SACALUMBO



**Escola Santo Amaro.**  
Assim estudamos hoje (acima)  
Escola na fase de conclusão .  
Sete salas, administrativa e  
sanitários . Fin. UNICEF



# LUAU – ESCOLA MISSIONÁRIA JAN 2012

## ESCOLA ST. TEREZINHA DE LUAU





# LUAU – AMPLIAÇÃO DA ESCOLA MISSIONÁRIA

**ESCOLA St. Teresinha**

**Constroem-se mais 06  
salas de aula.  
Fin: ESSO  
Construção: Dehonianos.**



# CIDADE DE LWENA -

## ESCOLA DA ASSUNÇÃO



Está na fase final, conta de 7 salas, biblioteca, sanitários e sector administrativo.  
Fin.: BLOCO 15





# ALTO ZAMBEZE – RESIDÊNCIA EM JAN 2012



O Município de Alto Zambeze tem 48.000km<sup>2</sup> e o maior número de alfabetizandos.

A nova residência permitirá um melhor acolhimento às equipes móveis e condições de habitabilidade para os responsáveis locais da alfabetização.



# ALTO ZAMBEZE – RESIDÊNCIA MISSIONÁRIA

## CAZOMBO



Residência de Cazombo, que acolhe os responsáveis da Educação em Movimento e da Escola Missionária. Houve também a renovação da área de formação com novos refeitórios e condições de hospedagem. 600km de Luena .





# RESIDÊNCIA MISSIONÁRIA DE LEUA

Na fase de construção (2010)

2011



Nota: Administração Diocesana

# Casa paroquial - Leua





# ESCOLA MISSIONÁRIA DE LEUA

2011



Assim foi (2008)

Nota:

# LUMEJE CAMEIA

Casa das irmãs Jan 2012





# Melhoramento das oportunidades Educativas

## LUMEJE CAMEIA

A presença das irmãs do Ssmo Salvador tem dado um novo impulso à Alfabetização e pós-alfabetização da área rural.



# ESCOLA MISSIONÁRIA DA CAMEIA

## LUMEJE CAMEIA

Escola Missionária ampliada



A escola conta agora com nove salas, sector administrativo e sanitários, está equipada com energia eléctrica. Toda a mobília foi também fornecida.





# CASA DAS IRMÃS FILHAS DE ÁFRICA- LUENA



2010

# COLEGIO S. BENTO BIBLIOTECA JOÃO PAULO II

## EM BAIXO BIBLIOTECA S. JOÃO MARIA VIANNEY

Com mais de 4.500 volumes, a recente Biblioteca João Paulo II é uma referência para os estudantes do Magistério e de Pedagogia.





# CAMINHOS DO ALTO ZAMBEZE

## Nana Candundo



Areal,  
Pontes improvisadas,  
Lodo,  
Andar de canoa no  
Zambeze, desafiando o  
jacaré



# CAMINHOS DO ALTO ZAMBEZE



Caminho a Cazombo,  
as imagens falam





# LUAU e LUMEJE CAMEIA



**Alfabetizadores em formação**



# ELABORAÇÃO DO MATERIAL



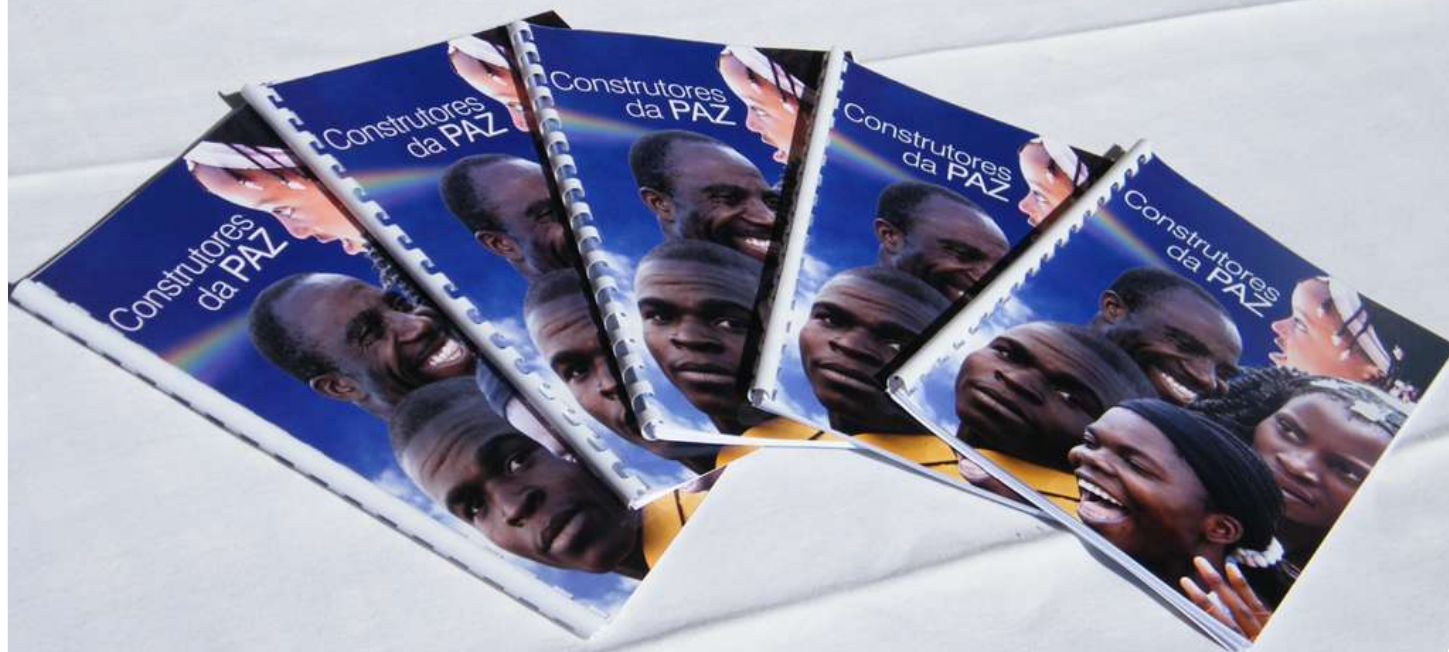
Produção e reprodução do  
material didático de  
Educação em Movimento  
(SEP e S. Gabriel)





# Material didático produzido

## CONSTRUTORES DA PAZ



Material de referência para as Palestras de Direitos Humanos,  
Complementado pelos desdobráveis de anos anteriores

# Material didático produzido

## RESUMO DO ENSINO PRIMÁRIO



## PRIMEIRO CICLO

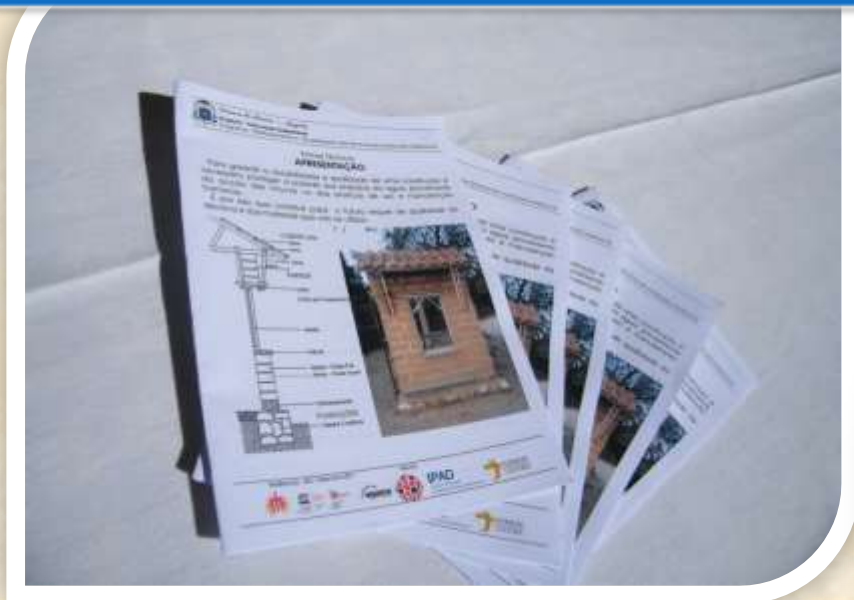
Materiais produzidos pela equipe pedagógica de “Educação em Movimento” para a pós-alfabetização e a recuperação do atraso escolar.





# Material didático produzido

## TÉCNICAS TRADICIONAIS DE CONSTRUÇÃO



Melhoramento das técnicas tradicionais de construção, agricultura sustentável, culinária e noções de ervanária são parte dos programas da EMII

## MEDICINA NATURAL E CULINÁRIA



# Lançamento do dicionário cokwe

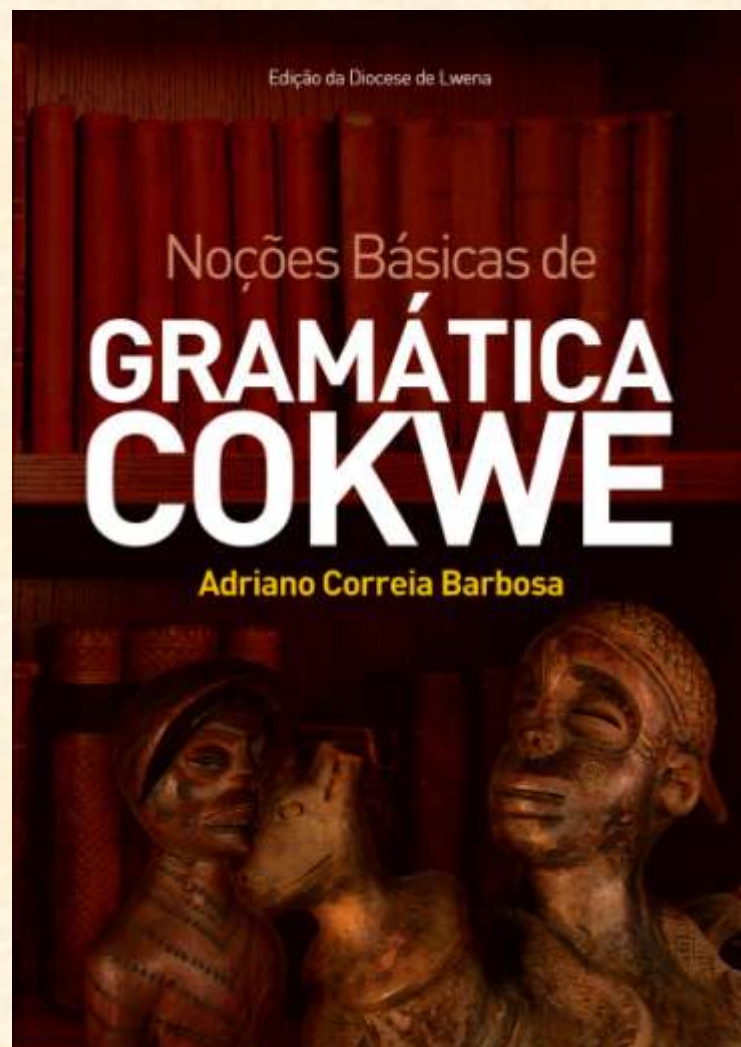


O evento contou com a presença do Sr. Ministro da Educação, com a Ministra da Cultura, o Dir. Do INIDE, a Directora Nacional do Ensino Geral, do Governador da Província, a Reitora da Universidade local, o Arcebispo de Saurimo, entre outros.  
Fin. Edição: Ministério da Educação

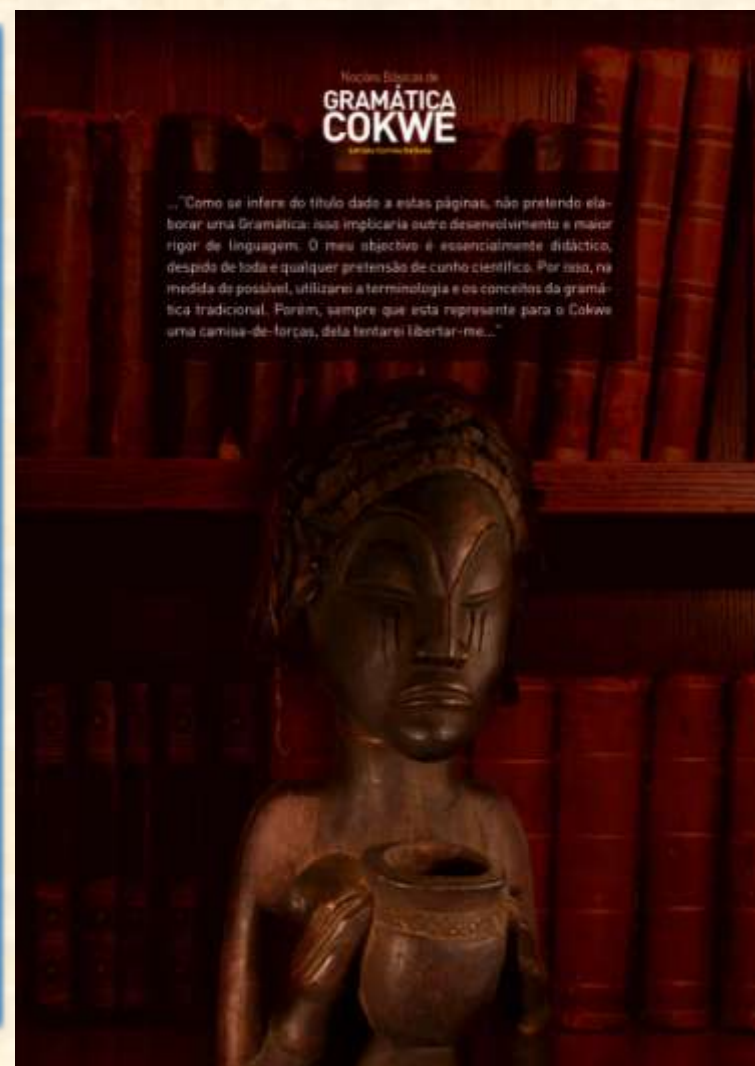




# Lançamento da gramática cokwe



O lançamento realizou-se em Luanda, no Instituto Cultural Português. Teve grande repercussão na mídia a nível nacional. Obra do Pe. Adriano Correia Barbosa, OSB. Obra de referência para os professores da Língua local



# Mala de Leitura



**Técnica de incentivo à  
Leitura  
Fin.: IPAD**





# FUTURA CASA PARA CRIANÇAS DA RAU

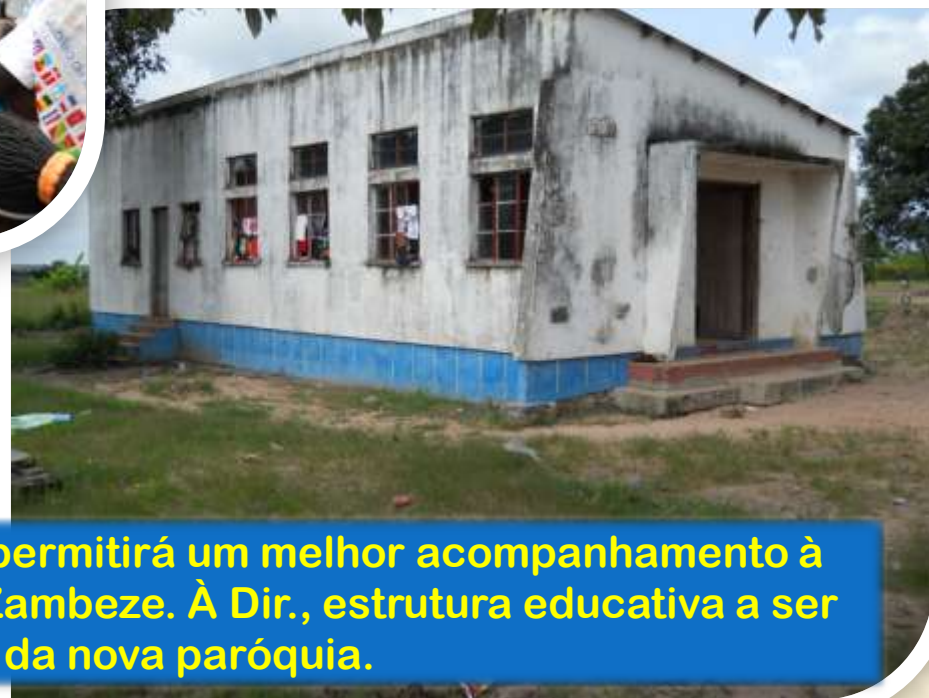
## ESCOLA DA ASSUNÇÃO



As estruturas serão a base para a casa-família das crianças que vivem nas ruas, longe dos seus familiares.

# SANTO ANTÓNIO DE NANA CANDUNDO

## NOVA PRESENÇA MISSIONÁRIA



A Paróquia de Cavungo de 20.000km<sup>2</sup> permitirá um melhor acompanhamento à alfabetização em três comunas do Alto Zambeze. À Dir., estrutura educativa a ser ampliada na sede da nova paróquia.



# AGRICULTURA SUSTENTÁVEL



Ensinando as técnicas da Agricultura Sustentável na localidade de Luau



Adubo composto seco em Luxiha



Tanque para fabricar adubo composto líquido em Sangondo

# AGRICULTURA SUSTENTÁVEL



Resultados no cultivo da banana



Terra tratada com as técnicas da AS



Poupando dinheiro em adubos químicos e pesticidas



# Projectos complementares

## MEDICINA NATURAL



Identificando as plantas (acima)

Ensinando as propriedades  
das plantas (à dir)



Palestra em Cazombo (acima)



# ENERGIAS ALTERNATIVAS



Acima: filtro de água solar  
À esquerda: fogão solar



# Projectos complementares



Primeiro Seminário:  
Setembro de 2011

MELHORAMENTO  
DAS TÉCNICAS  
TRADICIONAIS  
DE  
CONSTRUÇÃO



# MELHORAMENTO DAS TÉCNICAS TRADICIONAIS DE CONSTRUÇÃO



**Projecto FEC- Diocese de  
Lwena.  
Financiamento : IPAD**